



Les dirigeants d'entreprise et l'accompagnement des entreprises en difficulté

Avril 2021

“opinionway

15 place de la République 75003 Paris



ESOMAR¹⁷
corporate



Frédéric Micheau

Directeur général adjoint

Directeur des études d'opinion

Tel: 01 81 81 83 00

fmicheau@opinion-way.com

“ LA MÉTHODOLOGIE

“opinionway



La méthodologie



Echantillon de **500 dirigeants** d'entreprises de 1 salarié et plus.

L'échantillon est représentatif des entreprises françaises de 1 salarié et plus et a été constitué selon la **méthode des quotas**, au regard des critères de taille d'entreprise, de secteur d'activité et de région d'implantation.



L'échantillon a été interrogé par téléphone **sur système CATI** (Computer Assisted Telephone Interview).



Les interviews ont été réalisées du **17 au 31 mars 2021**.



OpinionWay a réalisé cette enquête en appliquant les procédures et règles de la **norme ISO 20252**.



Les résultats de ce sondage doivent être lus en tenant compte des **marges d'incertitude** : 1,9 à 4,4 points au plus pour un échantillon de 500 répondants.

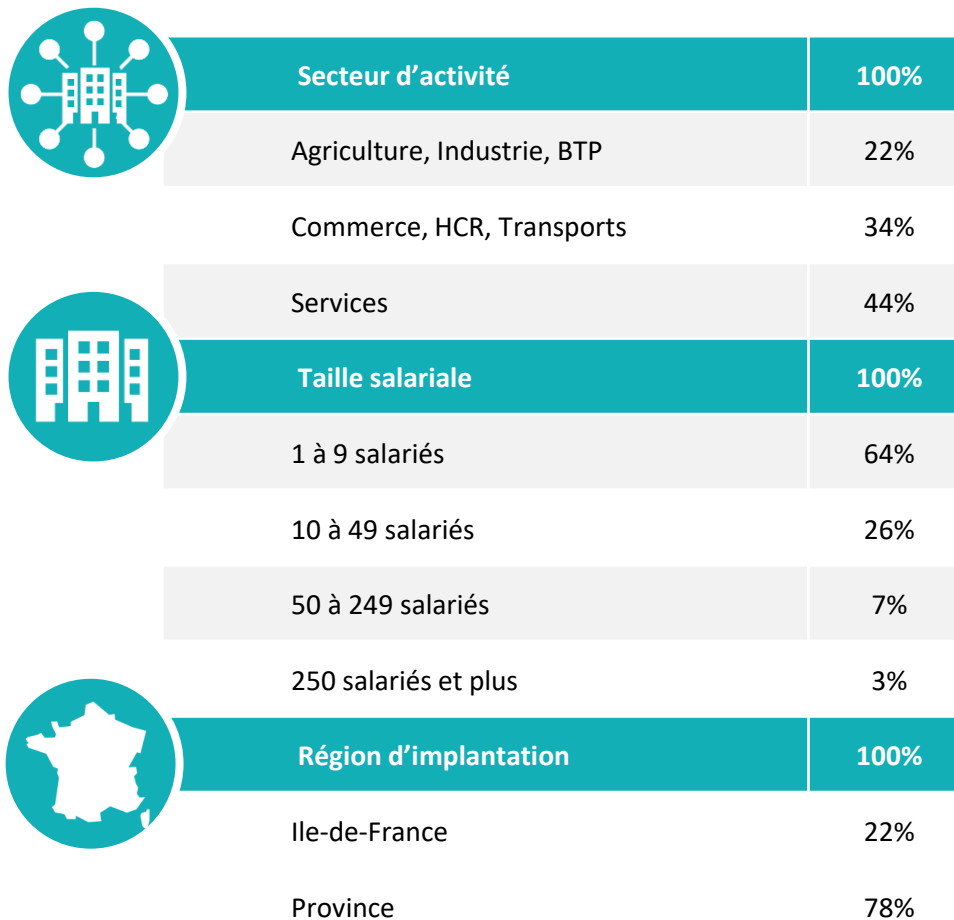
Toute publication totale ou partielle doit impérativement utiliser la mention complète suivante :

« Sondage OpinionWay pour l'institut Thomas More »

et aucune reprise de l'enquête ne pourra être dissociée de cet intitulé.



Le profil des entreprises interrogées





LES RÉSULTATS

01



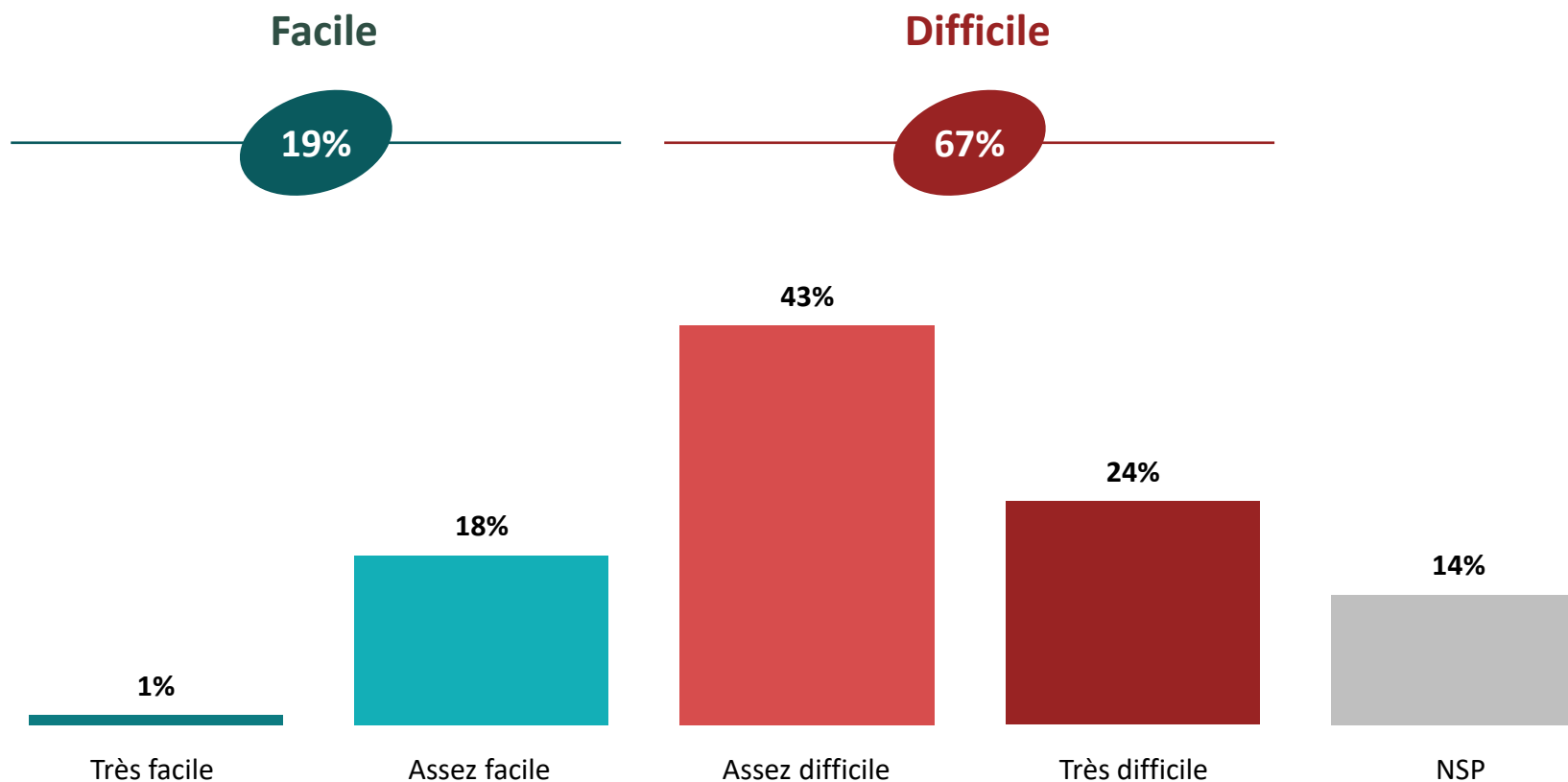
**La connaissance et l'opinion
à l'égard des procédures**



La facilité de reprise d'entreprises en difficulté



Q. D'une manière générale, diriez-vous que la reprise d'entreprises en difficulté est facile ou difficile ?





La facilité de reprise d'entreprises en difficulté



Q. D'une manière générale, diriez-vous que la reprise d'entreprises en difficulté est facile ou difficile ?

	% Total	Taille de l'entreprise				Secteur d'activité			Région	
		1 à 9 salariés	10 à 49 salariés	50 à 249 salariés	250 salariés ou plus	Industrie /BTP	Commerce	Services	Ile-de-France	Province
Sous-total Facile	19%	21%	17%	19%	11%	20%	21%	17%	19%	19%
...Très facile	1%	1%	1%	1%	-	1%	1%	1%	-	1%
...Assez facile	18%	20%	16%	18%	11%	19%	20%	16%	19%	18%
Sous-total Difficile	67%	64%	70%	74%	80%	68%	65%	68%	70%	66%
...Assez difficile	43%	36%	53%	56%	63%	49%	40%	42%	39%	44%
...Très difficile	24%	28%	17%	18%	17%	19%	25%	26%	31%	22%

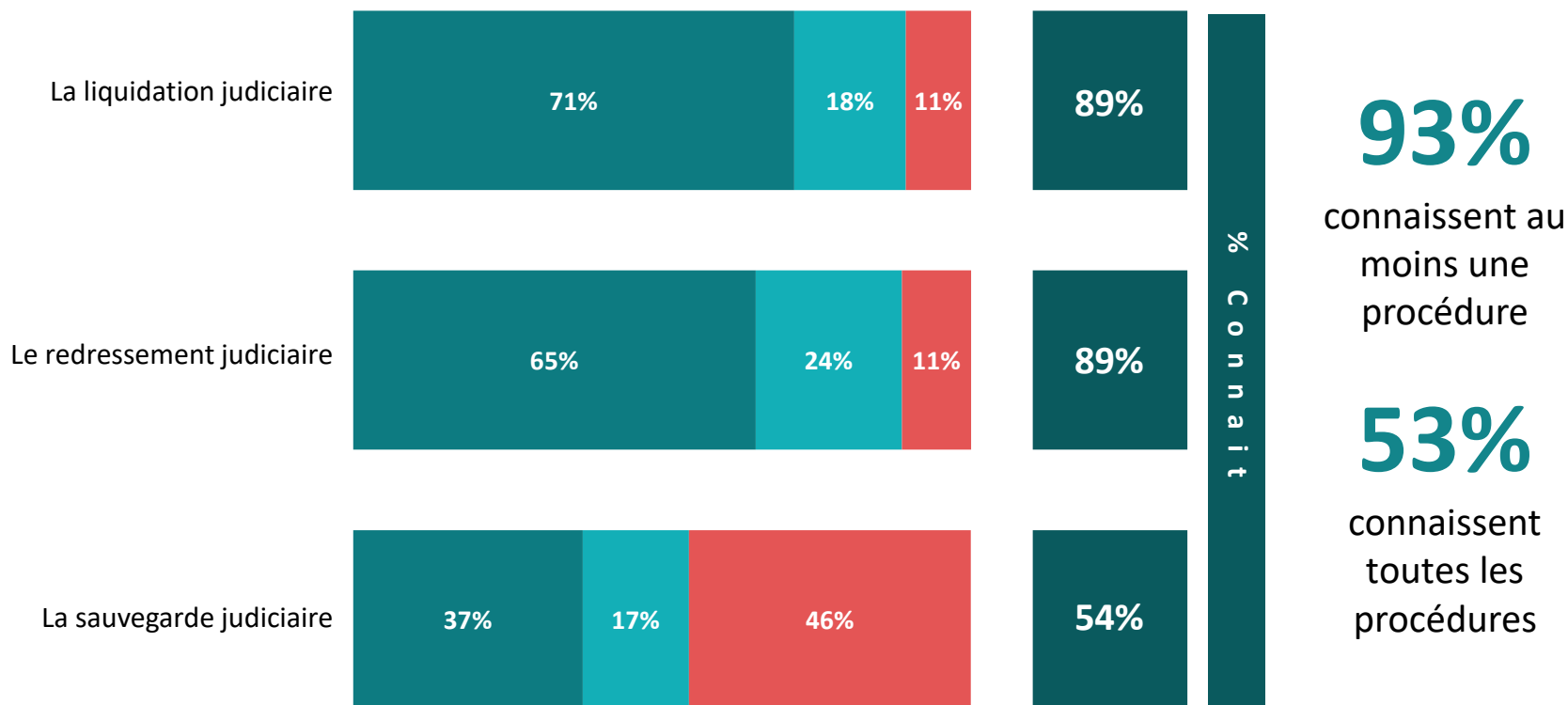


La connaissance des procédures collectives



Q. Les procédures collectives sont les procédures qui placent les entreprises en difficulté sous contrôle judiciaire pour organiser le règlement de leurs créances.

Connaissez-vous chacune des procédures suivantes ?



■ Oui et vous voyez précisément de quoi il s'agit
 ■ Oui, mais vous ne voyez pas bien de quoi il s'agit
 ■ Non
 ■ NSP



La connaissance des procédures collectives



Q. Les procédures collectives sont les procédures qui placent les entreprises en difficulté sous contrôle judiciaire pour organiser le règlement de leurs créances.

Connaissez-vous chacune des procédures suivantes ?

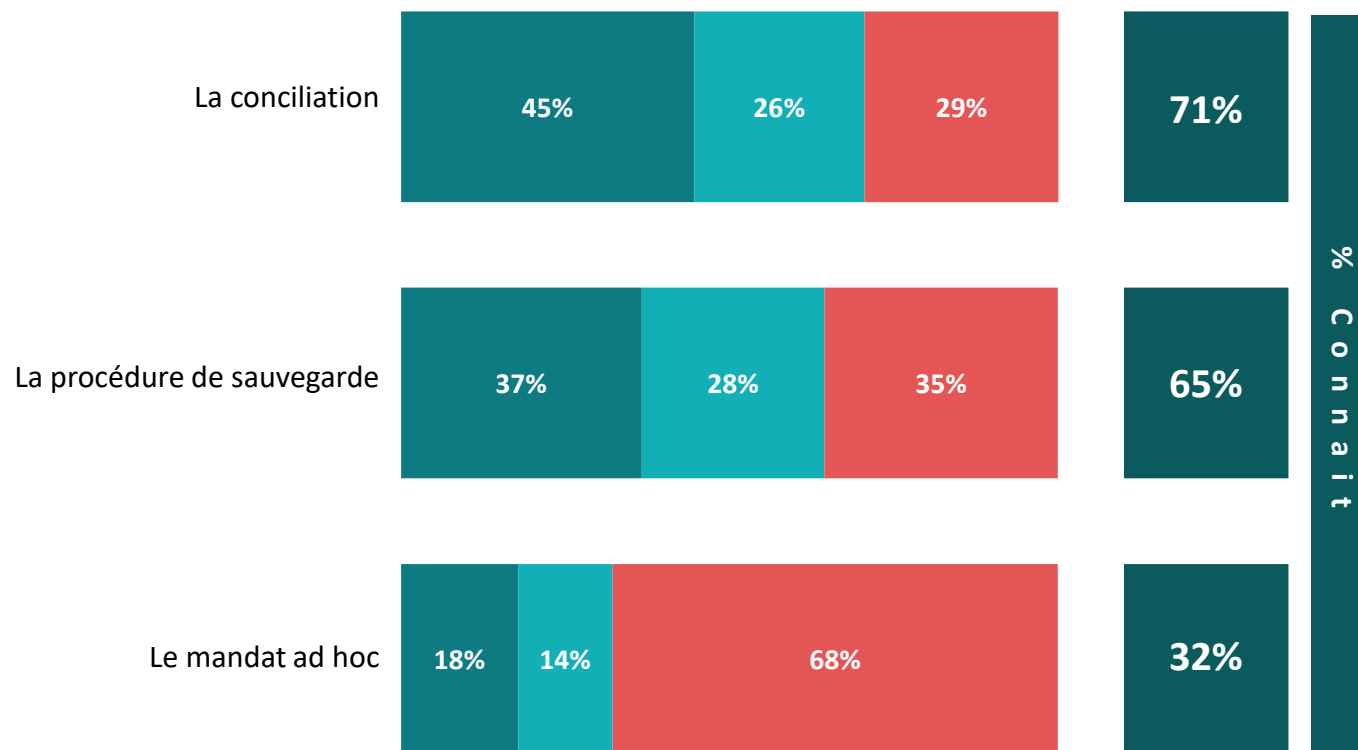
	% Connait	Taille de l'entreprise				Secteur d'activité			Région	
		1 à 9 salariés	10 à 49 salariés	50 à 249 salariés	250 salariés ou plus	Industrie / BTP	Commerce	Services	Ile-de-France	Province
Sous-total Connait au moins une procédure	93%	91%	95%	96%	98%	88%	94%	95%	90%	94%
Sous-total Connait toutes les procédures	53%	46%	66%	63%	70%	46%	49%	60%	51%	54%
La liquidation judiciaire	89%	87%	92%	95%	96%	85%	87%	93%	87%	90%
Le redressement judiciaire	89%	87%	92%	91%	93%	84%	90%	90%	85%	90%
La sauvegarde judiciaire	54%	47%	67%	66%	70%	46%	50%	62%	52%	55%



La connaissance des procédures préventives



Q. Connaissez-vous chacune des procédures préventives suivantes qui permettent de résorber les problèmes avant qu'ils ne conduisent à un état de liquidation, en amont des procédures collectives ?



81%
connaissent au moins une procédure

29%
connaissent toutes les procédures

Oui et vous voyez précisément de quoi il s'agit
 Oui, mais vous ne voyez pas bien de quoi il s'agit
 Non
 NSP



La connaissance des procédures préventives



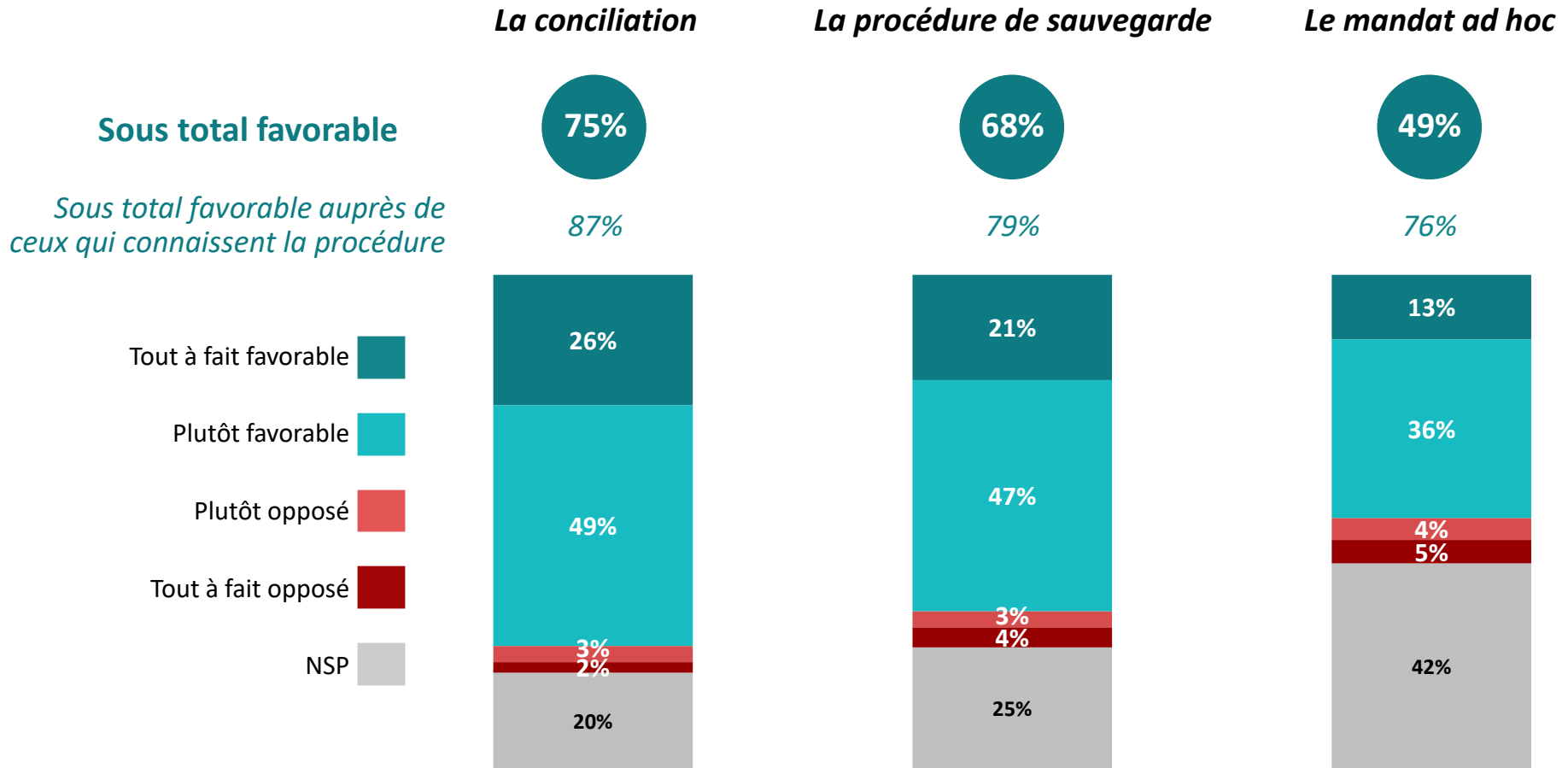
Q. Connaissez-vous chacune des procédures préventives suivantes qui permettent de résorber les problèmes avant qu'ils ne conduisent à un état de liquidation, en amont des procédures collectives ?

	% Connait	Taille de l'entreprise				Secteur d'activité			Région	
		1 à 9 salariés	10 à 49 salariés	50 à 249 salariés	250 salariés ou plus	Industrie /BTP	Commerce	Services	Ile-de-France	Province
Sous-total Connait au moins une procédure	81%	79%	85%	89%	88%	74%	81%	86%	82%	81%
Sous-total Connait toutes les procédures	29%	24%	34%	41%	36%	25%	28%	31%	31%	28%
La conciliation	71%	68%	73%	79%	77%	64%	69%	75%	73%	70%
La procédure de sauvegarde	65%	61%	69%	75%	71%	60%	69%	63%	61%	65%
Le mandat ad hoc	32%	26%	41%	48%	42%	28%	31%	35%	35%	31%

“ L’adhésion à un renforcement des procédures préventives



Q. Etes-vous favorable ou opposé à un renforcement de chacune de ces procédures préventives ?



“ L’adhésion à un renforcement des procédures préventives

Q. Etes-vous favorable ou opposé à un renforcement de chacune de ces procédures préventives ?



	% Favorable	Taille de l'entreprise				Secteur d'activité			Région	
		1 à 9 salariés	10 à 49 salariés	50 à 249 salariés	250 salariés ou plus	Industrie / BTP	Commerce	Services	Ile-de-France	Province
La conciliation	75%	76%	74%	77%	71%	71%	75%	78%	66%	77%
La procédure de sauvegarde	68%	66%	71%	72%	66%	63%	68%	71%	60%	70%
Le mandat ad hoc	49%	48%	53%	52%	47%	45%	48%	52%	42%	51%

02



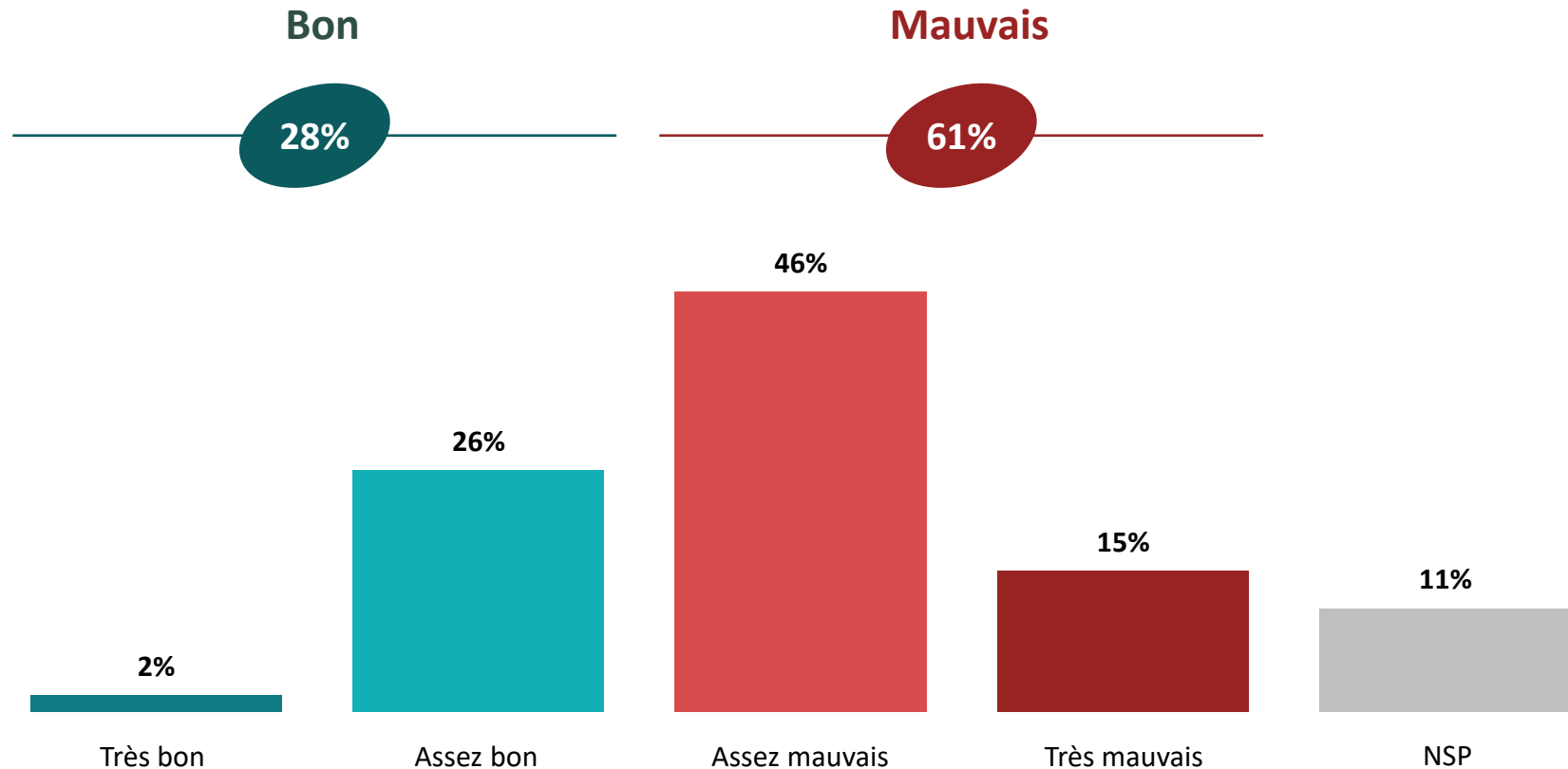
**Les acteurs intervenant
dans les procédures**



La qualité du dialogue entre les entreprises en difficulté et leurs créanciers



Q. Selon vous, le dialogue entre les entreprises en difficulté et leurs divers créanciers, dont les banques, est-il généralement bon ou mauvais ?





La qualité du dialogue entre les entreprises en difficulté et leurs créanciers



Q. Selon vous, le dialogue entre les entreprises en difficulté et leurs divers créanciers, dont les banques, est-il généralement bon ou mauvais ?

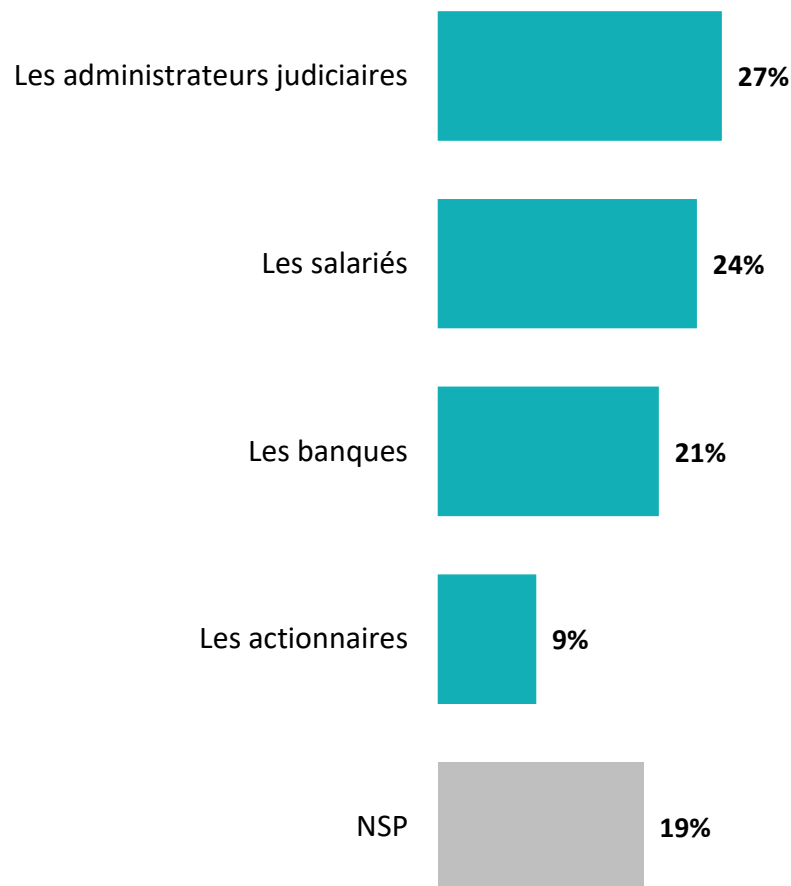
	% Total	Taille de l'entreprise				Secteur d'activité			Région	
		1 à 9 salariés	10 à 49 salariés	50 à 249 salariés	250 salariés ou plus	Industrie / BTP	Commerce	Services	Ile-de-France	Province
Sous-total Bon	28%	25%	33%	37%	39%	30%	36%	21%	20%	31%
...Très bon	2%	2%	3%	1%	3%	5%	1%	1%	2%	2%
...Assez bon	26%	23%	30%	36%	36%	25%	35%	20%	18%	29%
Sous-total Mauvais	61%	64%	55%	53%	53%	56%	54%	68%	72%	57%
...Assez mauvais	46%	47%	40%	49%	44%	41%	38%	53%	53%	43%
...Très mauvais	15%	17%	15%	4%	9%	15%	16%	15%	19%	14%



Les acteurs favorisés par les procédures collectives



Q. Diriez-vous que les procédures collectives (la sauvegarde judiciaire, le redressement judiciaire, la liquidation) favorisent avant tout... ?





Les acteurs favorisés par les procédures collectives



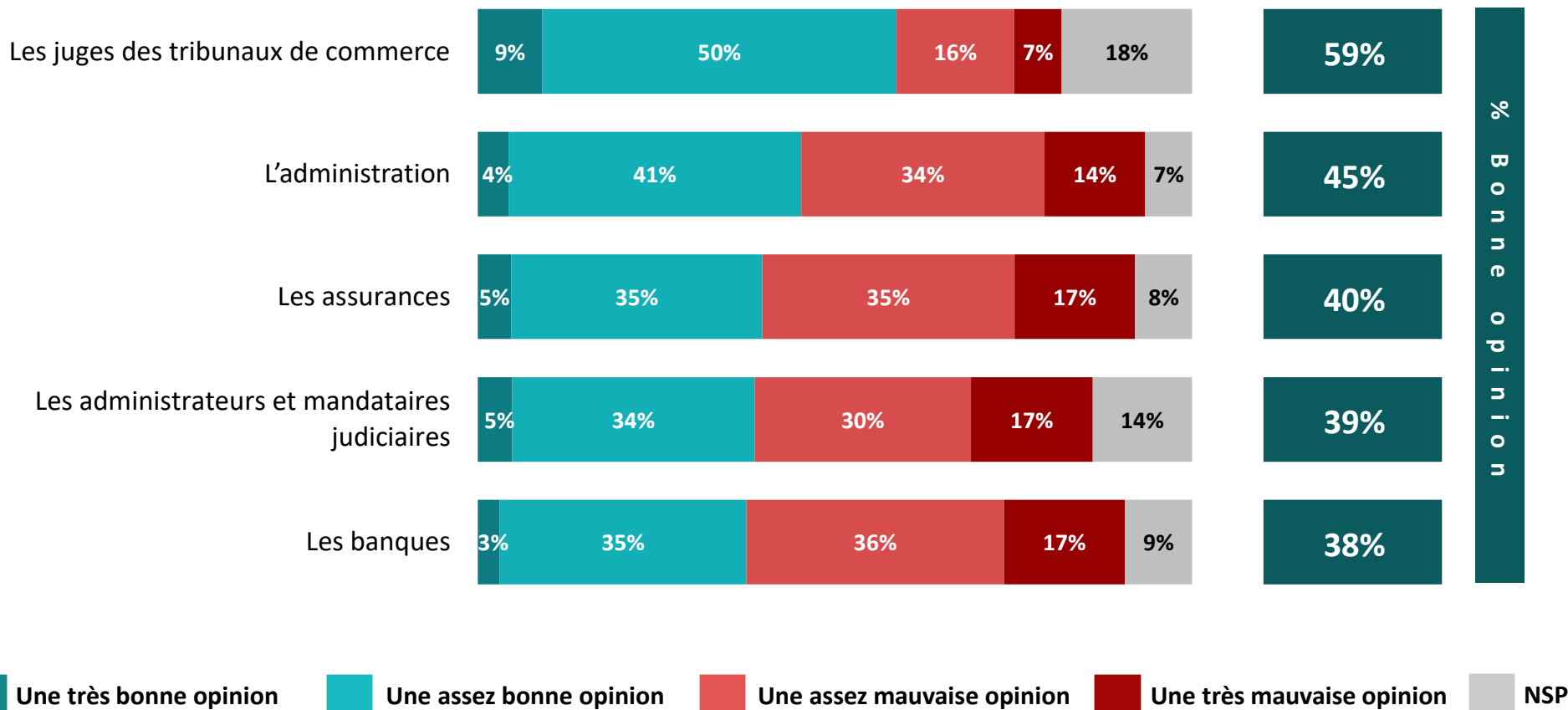
Q. Diriez-vous que les procédures collectives (la sauvegarde judiciaire, le redressement judiciaire, la liquidation) favorisent avant tout... ?

	% Total	Taille de l'entreprise				Secteur d'activité			Région	
		1 à 9 salariés	10 à 49 salariés	50 à 249 salariés	250 salariés ou plus	Industrie / BTP	Commerce	Services	Ile-de-France	Province
Les administrateurs judiciaires	27%	27%	25%	32%	19%	18%	23%	33%	27%	27%
Les salariés	24%	22%	26%	30%	35%	20%	28%	23%	24%	25%
Les banques	21%	20%	23%	17%	20%	24%	20%	20%	18%	21%
Les actionnaires	9%	9%	10%	11%	13%	7%	10%	10%	12%	8%



L'image des acteurs intervenant lors des procédures de faillites ou de liquidation

Q. Quelle opinion avez-vous de chacun des acteurs suivants intervenant lors des procédures de faillites ou de liquidation ?



% Bonne opinion



L'image des acteurs intervenant lors des procédures de faillites ou de liquidation

Q. Quelle opinion avez-vous de chacun des acteurs suivants intervenant lors des procédures de faillites ou de liquidation ?



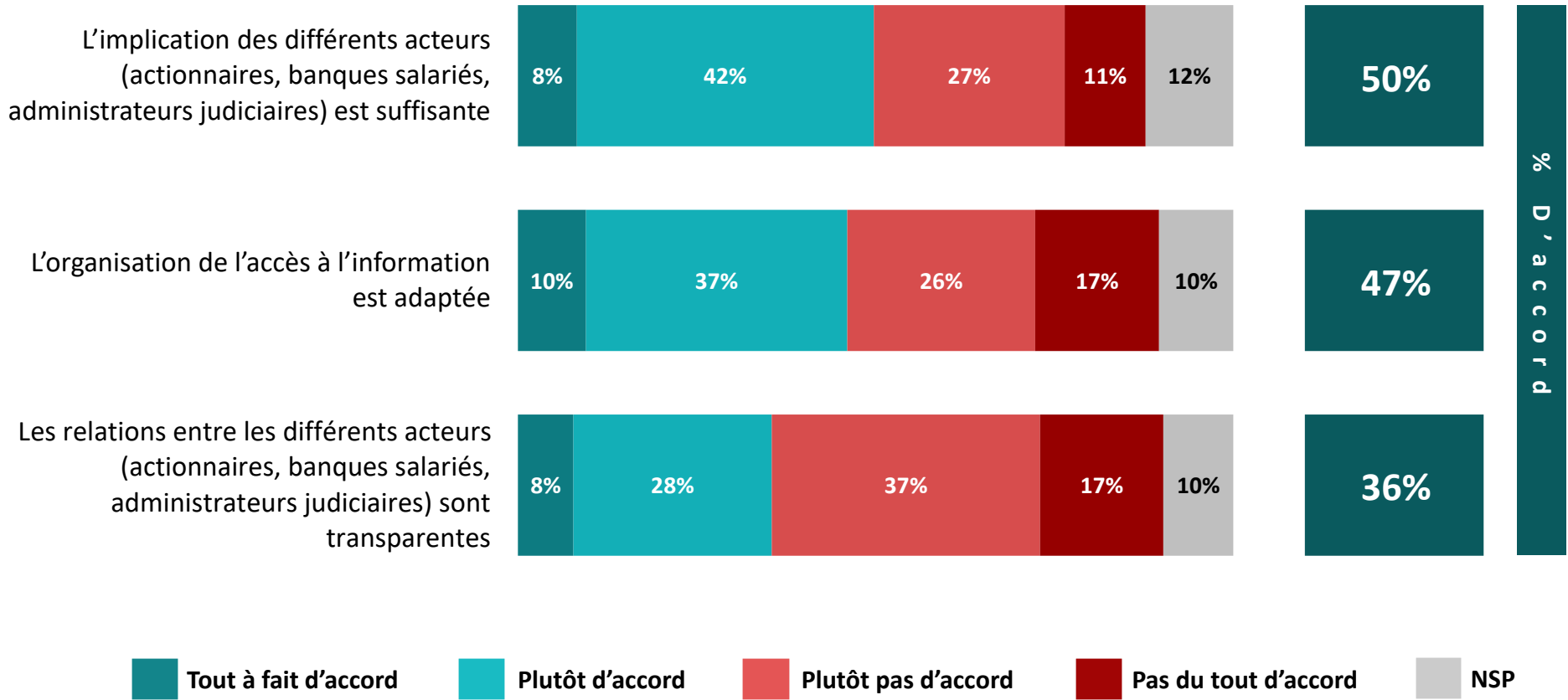
	% Bonne opinion	Taille de l'entreprise				Secteur d'activité			Région	
		1 à 9 salariés	10 à 49 salariés	50 à 249 salariés	250 salariés ou plus	Industrie / BTP	Commerce	Services	Ile-de-France	Province
Les juges des tribunaux de commerce	59%	56%	60%	76%	69%	44%	58%	67%	57%	59%
L'administration	45%	45%	44%	49%	57%	44%	45%	46%	46%	45%
Les assurances	40%	42%	35%	44%	44%	37%	44%	38%	30%	42%
Les administrateurs et mandataires judiciaires	39%	38%	36%	49%	57%	33%	33%	46%	38%	39%
Les banques	38%	37%	35%	45%	48%	36%	44%	34%	27%	41%



Les opinions relatives à l'action des acteurs dans les procédures



Q. Etes-vous d'accord ou pas avec chacune des affirmations suivantes ? Lors de procédures collectives (la sauvegarde judiciaire, le redressement judiciaire, la liquidation)...





Les opinions relatives à l'action des acteurs dans les procédures

Q. Etes-vous d'accord ou pas avec chacune des affirmations suivantes ? Lors de procédures collectives (la sauvegarde judiciaire, le redressement judiciaire, la liquidation)...



	% D'accord	Taille de l'entreprise				Secteur d'activité			Région	
		1 à 9 salariés	10 à 49 salariés	50 à 249 salariés	250 salariés ou plus	Industrie / BTP	Commerce	Services	Ile-de-France	Province
L'implication des différents acteurs (actionnaires, banques salariés, administrateurs judiciaires) est suffisante	50%	49%	52%	46%	59%	51%	53%	46%	48%	50%
L'organisation de l'accès à l'information est adaptée	47%	44%	47%	56%	61%	44%	56%	39%	52%	44%
Les relations entre les différents acteurs (actionnaires, banques salariés, administrateurs judiciaires) sont transparentes	36%	33%	40%	38%	47%	47%	35%	30%	32%	36%

03



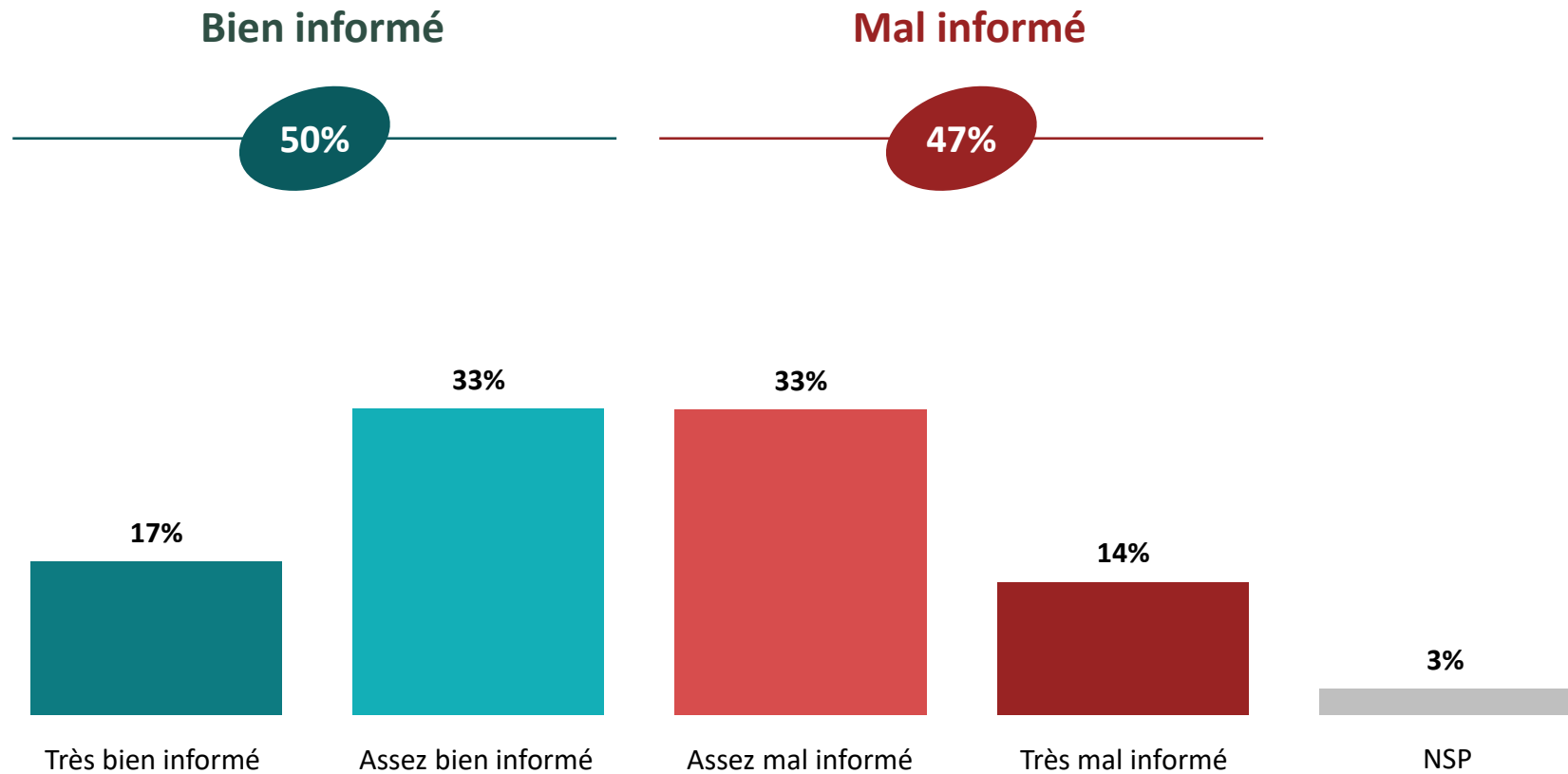
**Les perceptions
des mécanismes d'aide**



Le niveau d'information sur les mécanismes d'aide aux salariés en cas de procédure collective



Q. D'une manière générale, avez-vous le sentiment d'être bien ou mal informé sur les mécanismes d'aides aux salariés en cas de procédure collective dans une entreprise ?





Le niveau d'information sur les mécanismes d'aide aux salariés en cas de procédure collective

Q. D'une manière générale, avez-vous le sentiment d'être bien ou mal informé sur les mécanismes d'aides aux salariés en cas de procédure collective dans une entreprise ?



	% Total	Taille de l'entreprise				Secteur d'activité			Région	
		1 à 9 salariés	10 à 49 salariés	50 à 249 salariés	250 salariés ou plus	Industrie / BTP	Commerce	Services	Ile-de-France	Province
Sous-total Bien informé	50%	47%	51%	63%	64%	48%	53%	47%	41%	52%
...Très bien informé	17%	18%	14%	14%	19%	16%	18%	15%	7%	19%
...Assez bien informé	33%	29%	37%	49%	45%	32%	35%	32%	34%	33%
Sous-total Mal informé	47%	50%	46%	34%	33%	48%	46%	49%	59%	44%
...Assez mal informé	33%	33%	35%	28%	29%	31%	34%	34%	33%	33%
...Très mal informé	14%	17%	11%	6%	4%	17%	12%	15%	26%	11%

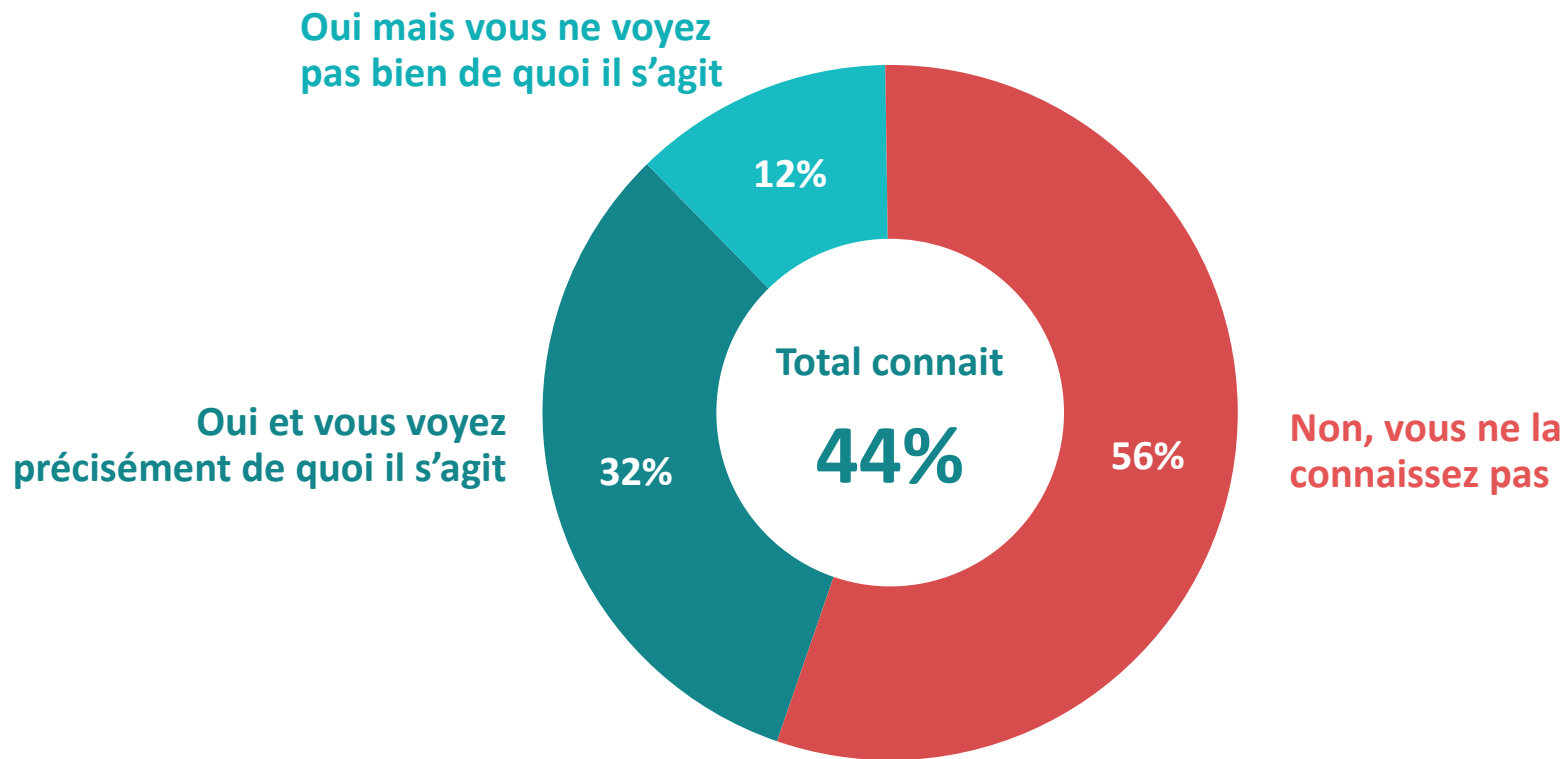


La notoriété de l'AGS



Q. Mise en place dans les années 70, l'AGS prend en charge le paiement des salaires des salariés d'entreprises en redressement ou liquidation judiciaire.

Aviez-vous entendu parler de cette aide ?





La notoriété de l'AGS



Q. Mise en place dans les années 70, l'AGS prend en charge le paiement des salaires des salariés d'entreprises en redressement ou liquidation judiciaire.

Aviez-vous entendu parler de cette aide ?

	% Total	Taille de l'entreprise				Secteur d'activité			Région	
		1 à 9 salariés	10 à 49 salariés	50 à 249 salariés	250 salariés ou plus	Industrie / BTP	Commerce	Services	Ile-de-France	Province
Sous-total Connait	44%	40%	48%	66%	63%	35%	43%	51%	50%	43%
<i>...Oui et vous voyez précisément de quoi il s'agit</i>	32%	31%	32%	44%	43%	22%	34%	37%	37%	31%
<i>...Oui mais vous ne voyez pas bien de quoi il s'agit</i>	12%	9%	16%	22%	20%	13%	9%	14%	13%	12%
Non, vous ne la connaissez pas	56%	60%	52%	34%	37%	65%	57%	49%	50%	57%

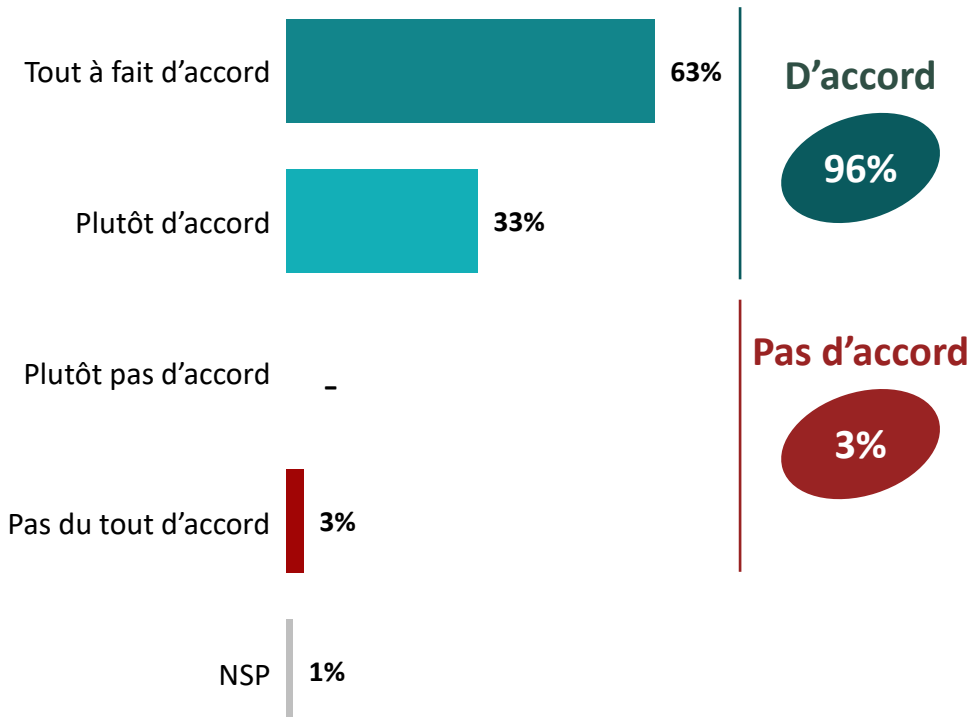


L'importance des aides proposées par l'AGS

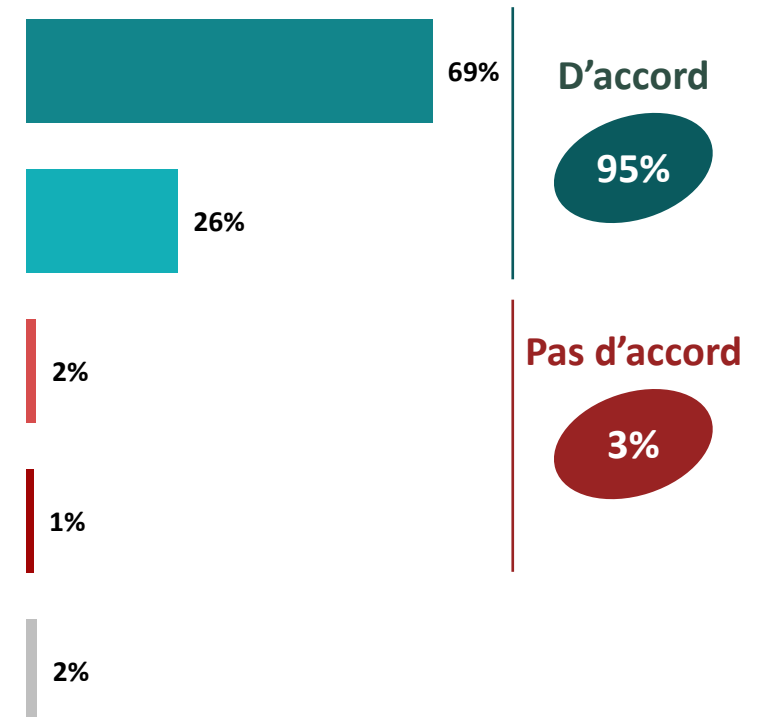
Q. Etes-vous d'accord ou pas avec les affirmations suivantes qui concernent cette aide ?

Question posée uniquement à ceux qui connaissent l'AGS, soit 44% de l'échantillon

Cette aide est essentielle pour les salariés



Il est important de maintenir ce dispositif pour les salariés





L'importance des aides proposées par l'AGS

Q. Etes-vous d'accord ou pas avec les affirmations suivantes qui concernent cette aide ?

Question posée uniquement à ceux qui connaissent l'AGS, soit 44% de l'échantillon

	% Tout à fait d'accord	Taille de l'entreprise				Secteur d'activité			Région	
		1 à 9 salariés	10 à 49 salariés	50 à 249 salariés	250 salariés ou plus	Industrie / BTP	Commerce	Services	Ile-de-France	Province
Il est important de maintenir ce dispositif pour les salariés	69%	68%	73%	67%	69%	74%	70%	67%	74%	68%
Cette aide est essentielle pour les salariés	63%	63%	63%	62%	63%	70%	57%	65%	61%	63%

WE ARE DIGITAL !

Fondé en 2000 sur cette idée radicalement innovante pour l'époque, OpinionWay a été précurseur dans le renouvellement des pratiques de la profession des études marketing et d'opinion.

Forte d'une croissance continue depuis sa création, l'entreprise n'a eu de cesse de s'ouvrir vers de nouveaux horizons pour mieux adresser toutes les problématiques marketing et sociétales, en intégrant à ses méthodologies le Social Média Intelligence, l'exploitation de la smart data, les dynamiques créatives de co-construction, les approches communautaires et le storytelling.

Aujourd'hui OpinionWay poursuit sa dynamique de croissance en s'implantant géographiquement sur des zones à fort potentiel que sont l'Europe de l'Est et l'Afrique.



Rendre le monde intelligible pour agir aujourd'hui et imaginer demain

C'est la mission qui anime les collaborateurs d'OpinionWay et qui fonde la relation qu'ils tissent avec leurs clients.

Le plaisir ressenti à apporter les réponses aux questions qu'ils se posent, à réduire l'incertitude sur les décisions à prendre, à tracker les insights pertinents et à co-construire les solutions d'avenir, nourrit tous les projets sur lesquels ils interviennent.

Cet enthousiasme associé à un véritable goût pour l'innovation et la transmission expliquent que nos clients expriment une haute satisfaction après chaque collaboration - 8,9/10, et un fort taux de recommandation - 3,88/4.

Le plaisir, l'engagement et la stimulation intellectuelle sont les trois mantras de nos interventions.

“*opinionway*”

15 place de la République
75003 Paris

PARIS
CASABLANCA
ALGER
VARSOVIE
ABIDJAN

RESTONS CONNECTÉS !

www.opinion-way.com



Envie d'aller plus loin ?

Recevez chaque semaine nos derniers résultats d'études dans votre boîte mail en vous abonnant à notre **newsletter!**